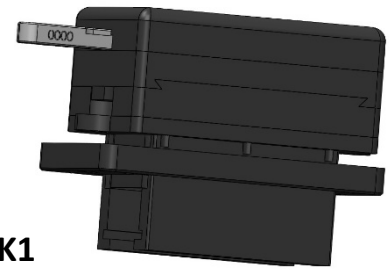


## Montageanleitung

### OBD-Saver

für

Galaxy MK2; Mondeo MK4; S-Max MK1



#### **Beschreibung :**

Der OBD-Saver verhindert effektiv den unerlaubten Zugriff, über die OBD-Dose, auf die im Kfz befindlichen Steuergeräte (z.B. Steuergerät der Wegfahrsperrung).

Der OBD Stecker wird durch den OBD-Saver verschlossen und es ist nicht möglich ein OBD-Interface anzuschließen.

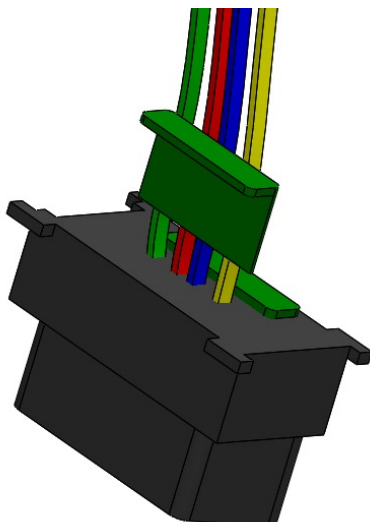
Ihr Fahrzeug wird somit optimal vor Diebstahl geschützt, da die Wegfahrsperrung nicht mehr deaktiviert werden kann und somit ein Starten des Motors ohne Originalschlüssel nicht möglich ist.

#### **Lieferumfang :**

- 1x OBD-Saver Gehäuse inkl. Schließmechanismus
- 2x Schlüssel
- 1x Inbusschlüssel 2,5 / 3
- 1x Halterahmen / 2x 6K-Schraube M5
- 1x OBD-Buchse / Auspinwerkzeug
- 3x Inbusschraube M3 + 1x Ersatzschraube
- 2x Scheibenaufkleber

**Bebilderte  
Montagereihenfolge unter  
[www.obd-saver.de](http://www.obd-saver.de)**

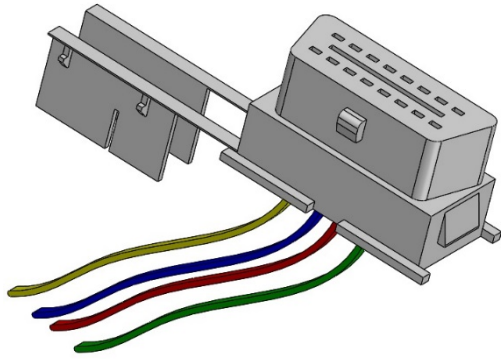
#### **Montage :**



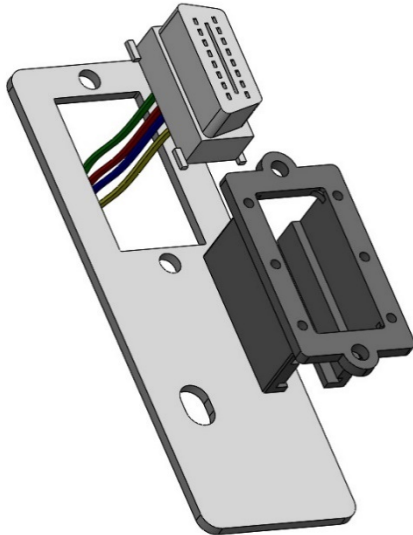
- Fußraum Ablagefach entfernen und OBD-Buchse nach hinten heraus drücken
- Ablagefach entsprechend der Bilder (unten) vorbereiten
- original Ford Buchse entfernen und Kabel ausspinnen (Pin-Halteklammern {grün} lösen, da ein ausspinnen sonst nicht möglich ist) Pinwerkzeug von vorn einstecken und Pins nach hinten herausziehen.

**!!Wichtig!!**

Notieren Sie sich an welcher Position und Farbe die Kabel eingepinnt sind.

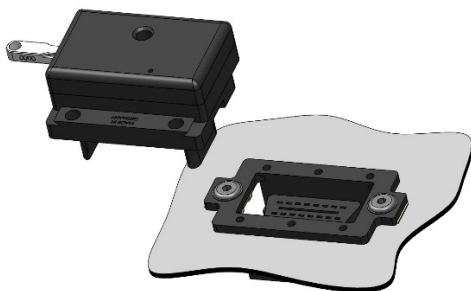


- Kabel in mitgelieferte OBD-Buchse an gleiche Stelle wie der originalen Buchse einpinnen.  
Halteklammern aufstecken nach Beendigung der Einpinnarbeit.

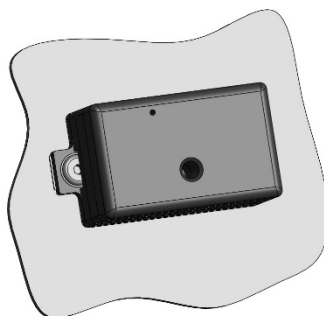


- Schieben Sie die OBD-Buchse in das OBD-Saver Gehäuse. Schrauben Sie nun das Gehäuse inkl. Buchse an den Halterahmen fest (Linsenschrauben)
- Halterahmen inkl. unteres OBD-Saver Gehäuse mit OBD-Buchse an das Ablagefach verschrauben.

→ siehe Bild auf folgender Seite



- Stecken Sie das Schlosssystem auf und befestigen es mit den M3 Schrauben. Anschließend schließen Sie den OBD-Saver und entfernen den Schlüssel.



## Your car is OBD secured

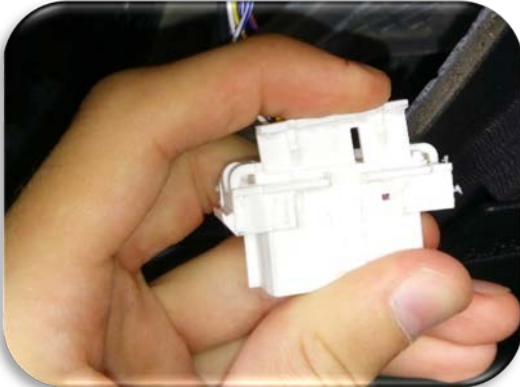
Achten Sie beim Umpinnen der OBD-Buchse darauf, keinen Kurzschluss zu produzieren. Zur Sicherheit trennen Sie die Stromzufuhr (Batterie). Wir übernehmen keinerlei Haftung für eventuelle Beschädigungen.



Originalzustand



Ablagefach und „alte“ OBD-Buchse entfernen



Umgepinnte neue OBD-Buchse



Halteblech auf demontiertes Ablagefach auflegen und zwei Löcher entsprechend bohren (6mm).

Halteblech mit Ablagefach verschrauben



Ablagefach wieder montieren



OBD-Buchse durch Öffnung des Halterahmens führen und mit Unterteil des OBD-Saver fügen

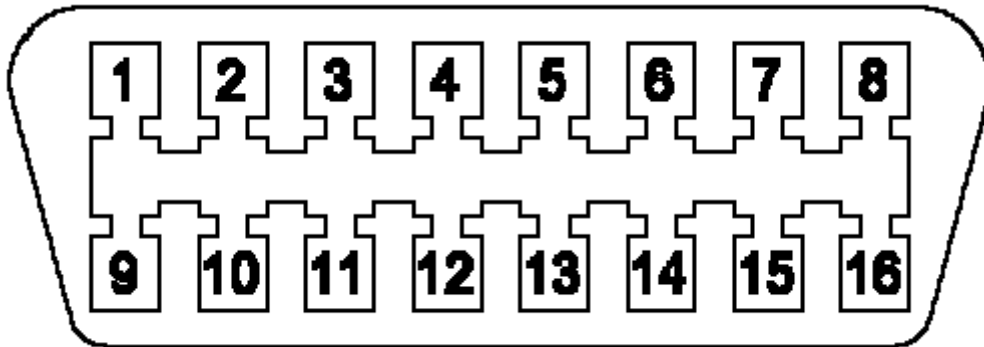


Unterteil des OBD-Saver mit Halterahmen verschrauben



Schlossteil aufstecken und verschrauben.  
Schloss schließen und Schlüssel entfernen

# OBD-Belegung



PIN	belegt	nicht belegt	Farbe
1	<input type="checkbox"/>	<input type="checkbox"/>	
2	<input type="checkbox"/>	<input type="checkbox"/>	
3	<input type="checkbox"/>	<input type="checkbox"/>	
4	<input type="checkbox"/>	<input type="checkbox"/>	
5	<input type="checkbox"/>	<input type="checkbox"/>	
6	<input type="checkbox"/>	<input type="checkbox"/>	
7	<input type="checkbox"/>	<input type="checkbox"/>	
8	<input type="checkbox"/>	<input type="checkbox"/>	
9	<input type="checkbox"/>	<input type="checkbox"/>	
10	<input type="checkbox"/>	<input type="checkbox"/>	
11	<input type="checkbox"/>	<input type="checkbox"/>	
12	<input type="checkbox"/>	<input type="checkbox"/>	
13	<input type="checkbox"/>	<input type="checkbox"/>	
14	<input type="checkbox"/>	<input type="checkbox"/>	
15	<input type="checkbox"/>	<input type="checkbox"/>	
16	<input type="checkbox"/>	<input type="checkbox"/>	